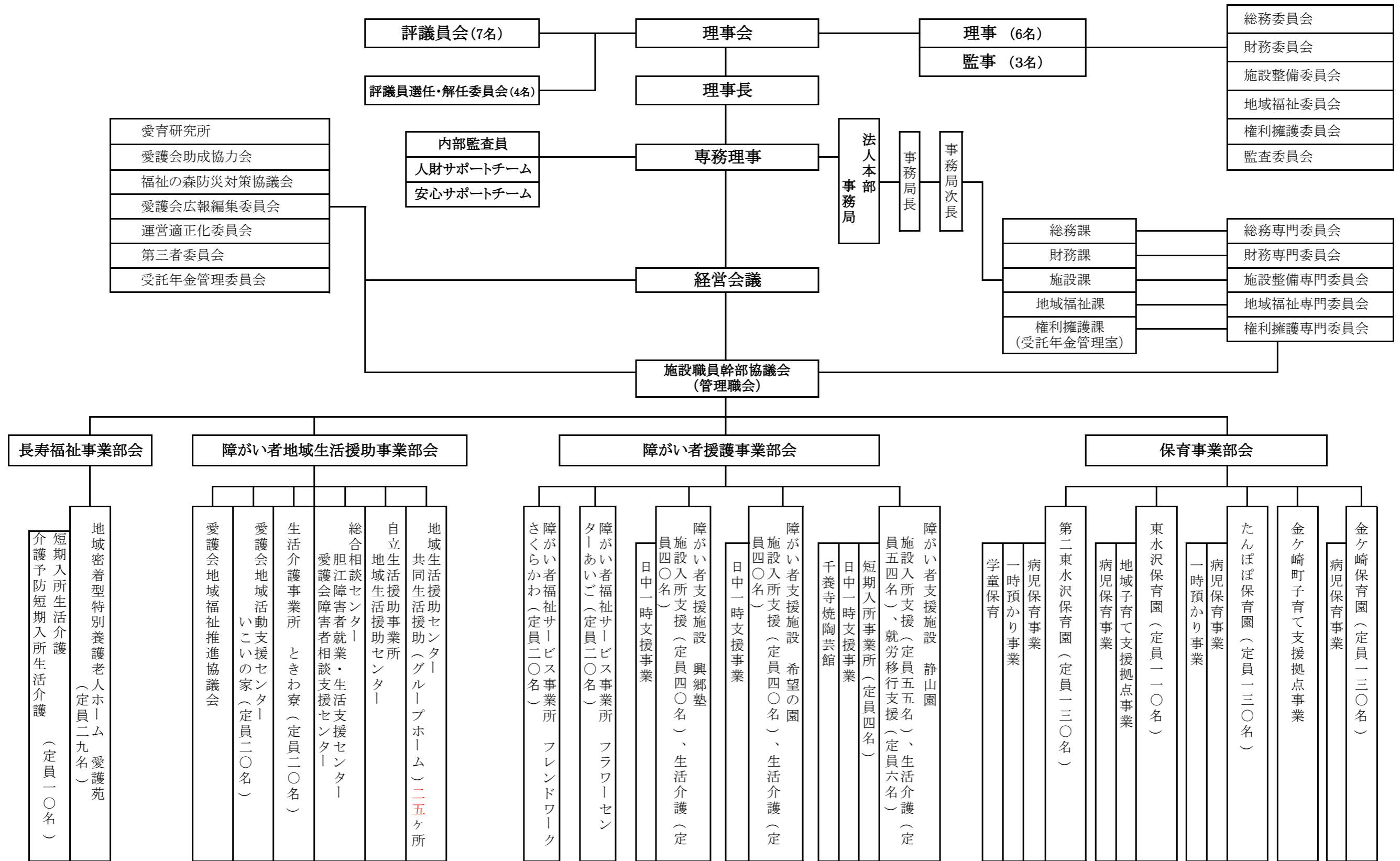
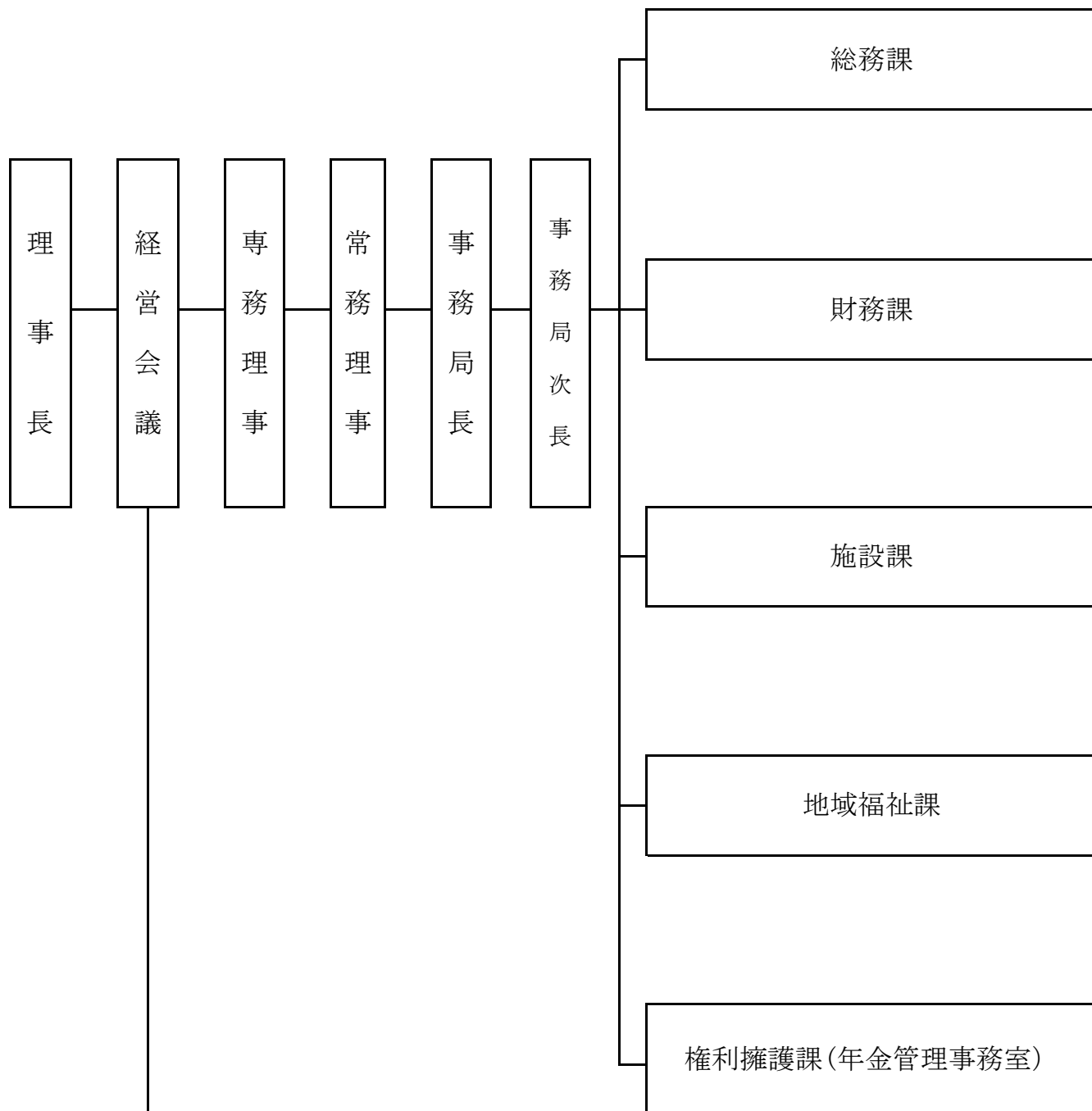


社会福祉法人愛護会法人本部経営施設等運営組織表

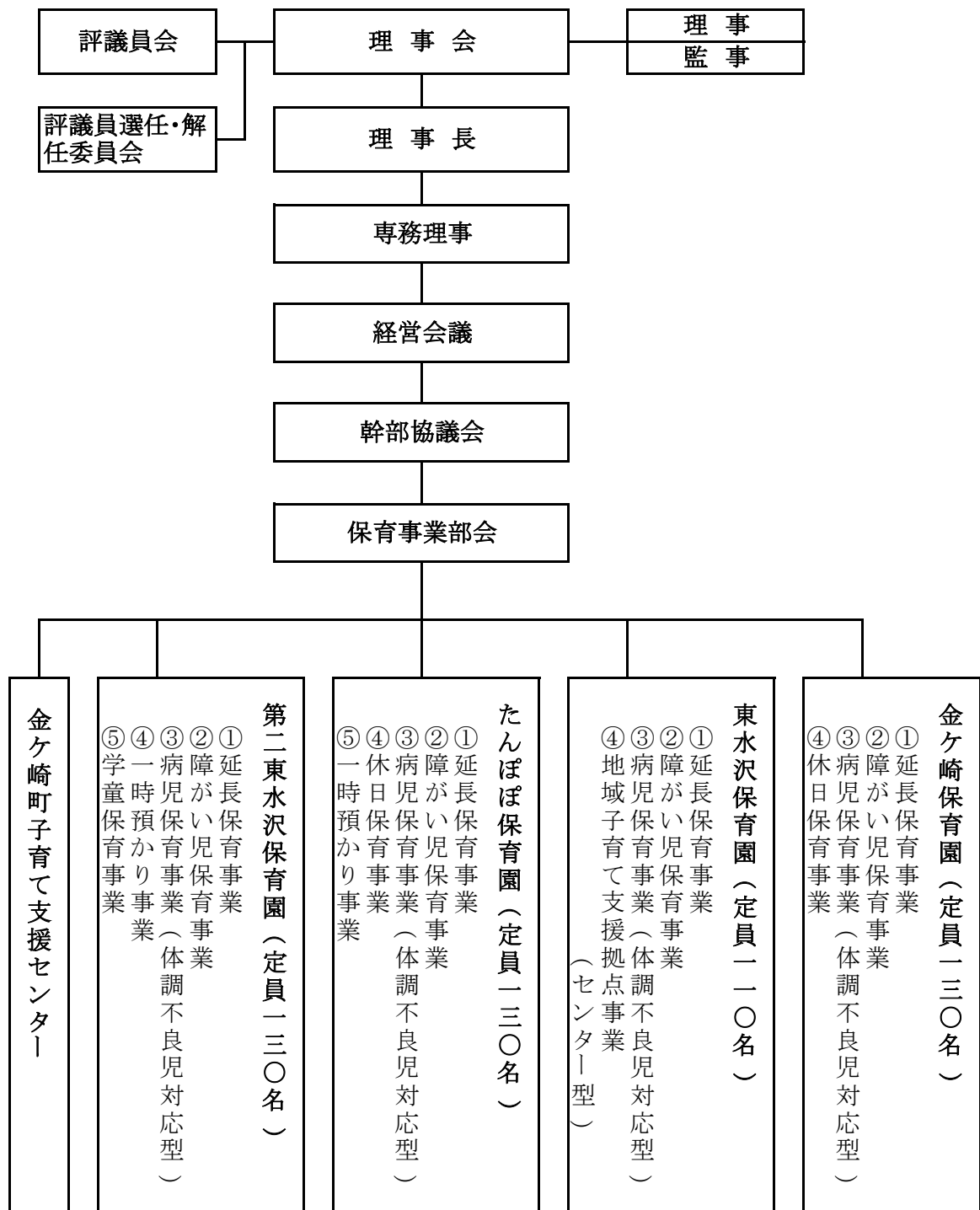


法人本部事務局組織表

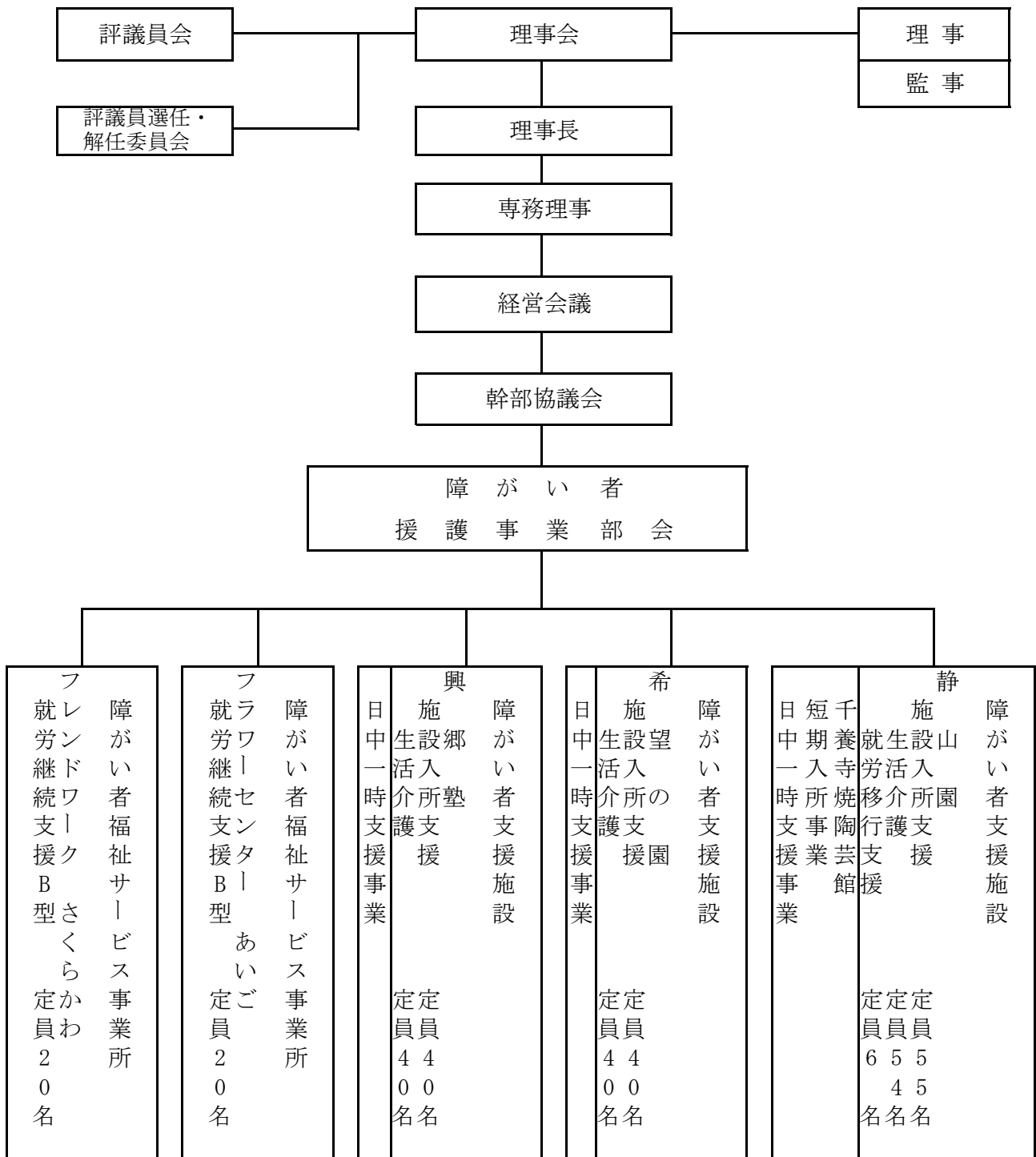


愛	育	研	究	所						
愛	護	会	助	成	協	力	会			
福	祉	の	森	防	災	対	策	協	議	会
愛	護	会	広	報	編	集	委	員	会	
運	營	適	正	化	委	員	会			
第	三	者	委	員	会					
受	託	年	金	管	理	委	員	会		

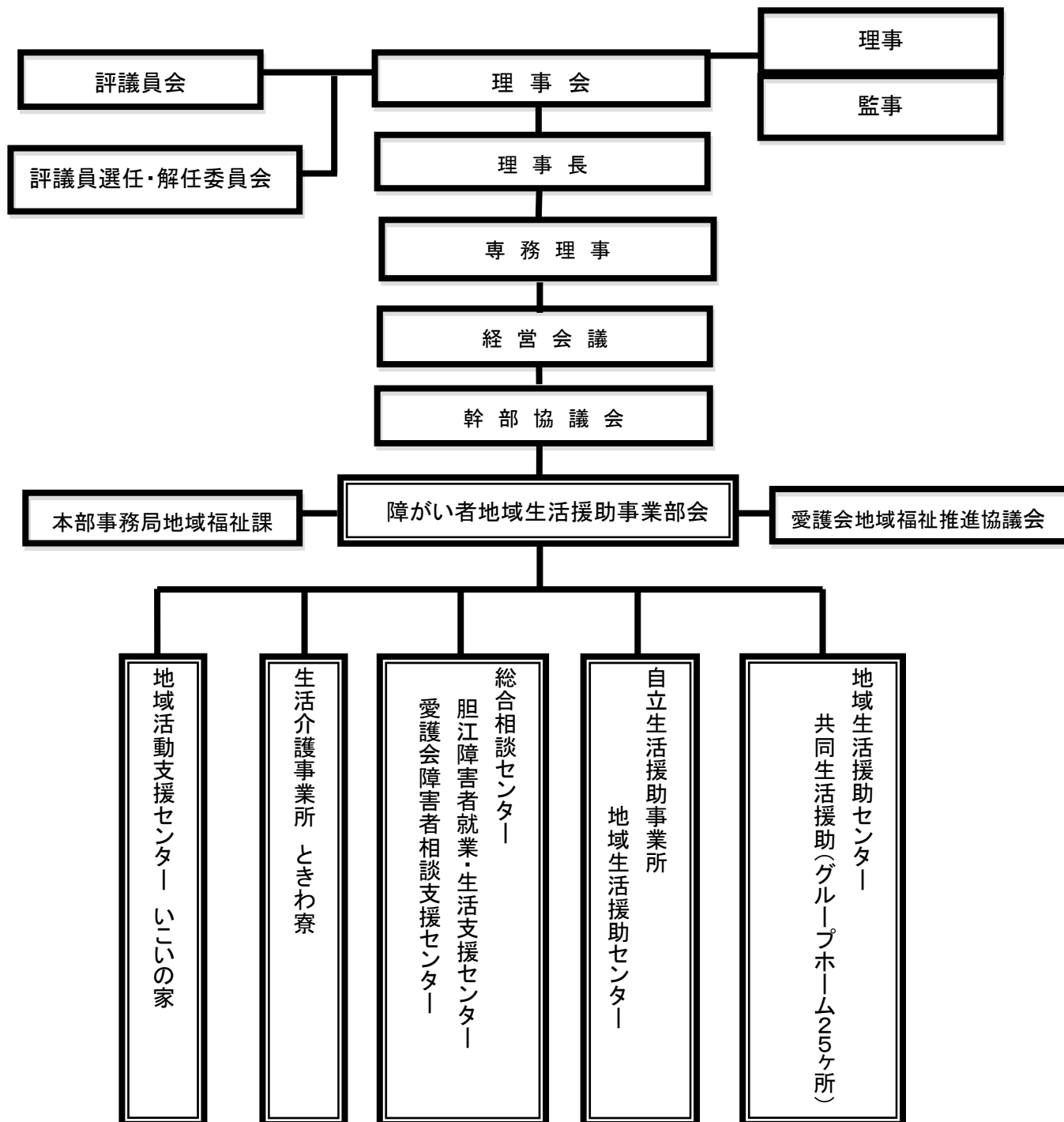
保育事業部会運営組織表



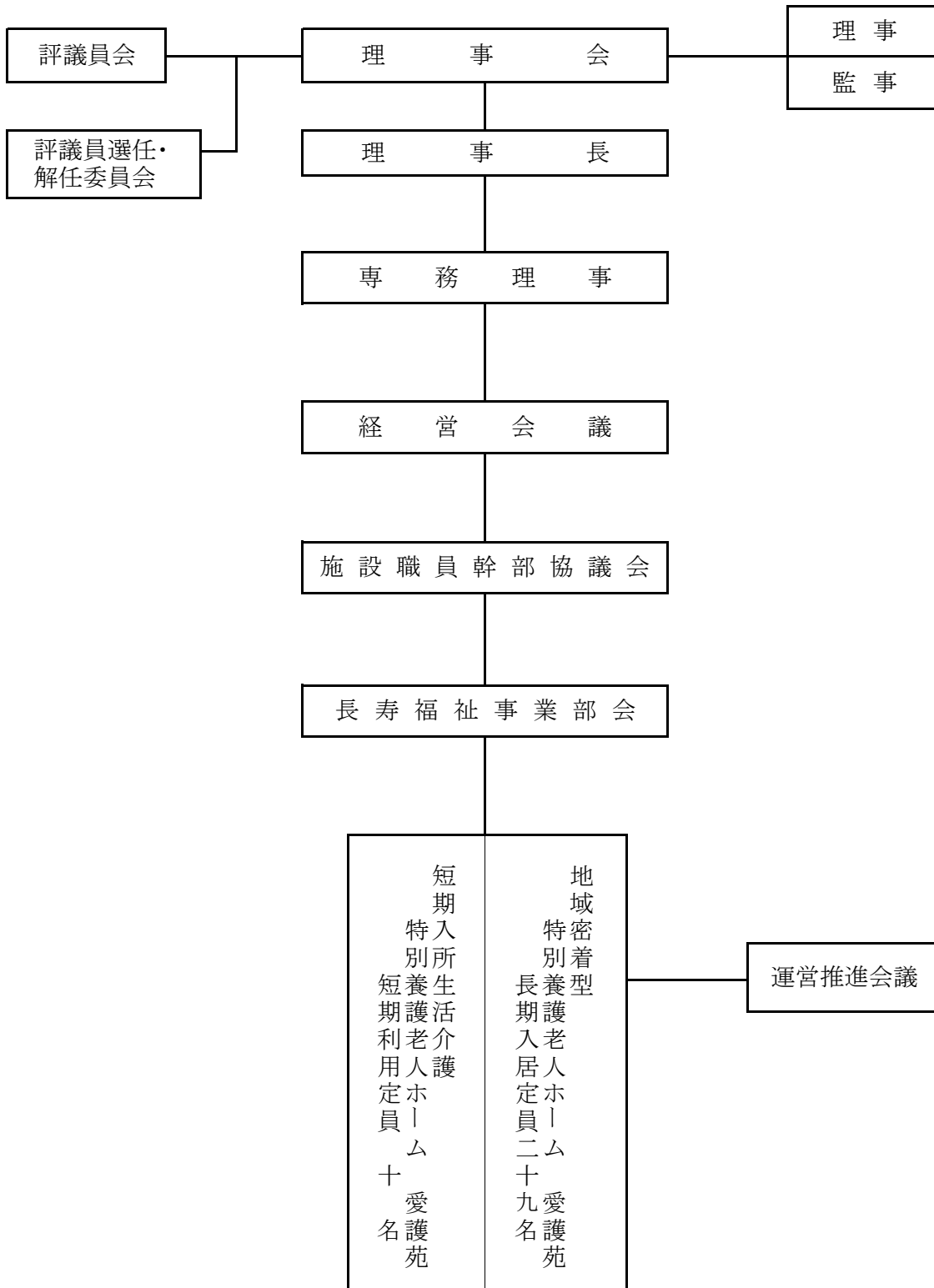
障がい者援護事業部会運営組織表



障がい者地域生活援助事業部会運営組織表



長寿福祉事業部会運営組織表



社会福祉法人愛護会 役員・評議員・評議員選任・解任委員会委員名簿

(平成30年4月1日現在)

【第25期 理事・監事 任期 平成29年2月19日～平成31年2月18日】

役職名	氏名	当初役員 就任年月日
理事長	及川紀美子	平成23年12月27日
専務理事	千田 寿人	平成22年5月27日
理事	三浦 弘子	平成20年2月6日
理事	佐々木尚文	平成21年2月19日
理事	千葉 信男	平成23年2月19日
理事	村上 和男	平成30年3月1日
監事	遠藤 計悦	平成17年2月19日
監事	北條 貢	平成23年8月3日
監事	齋藤 和博	平成28年6月1日

【第9期 評議員 任期 平成29年4月1日から選任後4年以内に終了する会計年度のうち、最終のものに関する定時評議員会終結の時まで】

役職名	氏名	当初役員 就任年月日
評議員	佐々木良光	平成15年2月19日
評議員	千葉 洋子	平成17年4月1日
評議員	真柳 秀昭	平成20年2月6日
評議員	佐藤 克夫	平成21年2月19日
評議員	氏家富士子	平成25年6月1日
評議員	高橋喜久子	平成25年6月1日
評議員	加藤 昭	平成27年4月1日

【評議員選任・解任委員会委員 任期 平成29年3月22日から選任後4年以内に終了する会計年度のうち、最終のものに関する定時評議員会終結の時まで】

委員構成	氏名	当初委員 就任年月日
外部委員	佐々木與市	平成29年3月22日
外部委員	岩渕 修	平成29年3月22日
監事代表	遠藤 計悦	平成29年3月22日
職員代表	小野寺敏也	平成29年3月22日