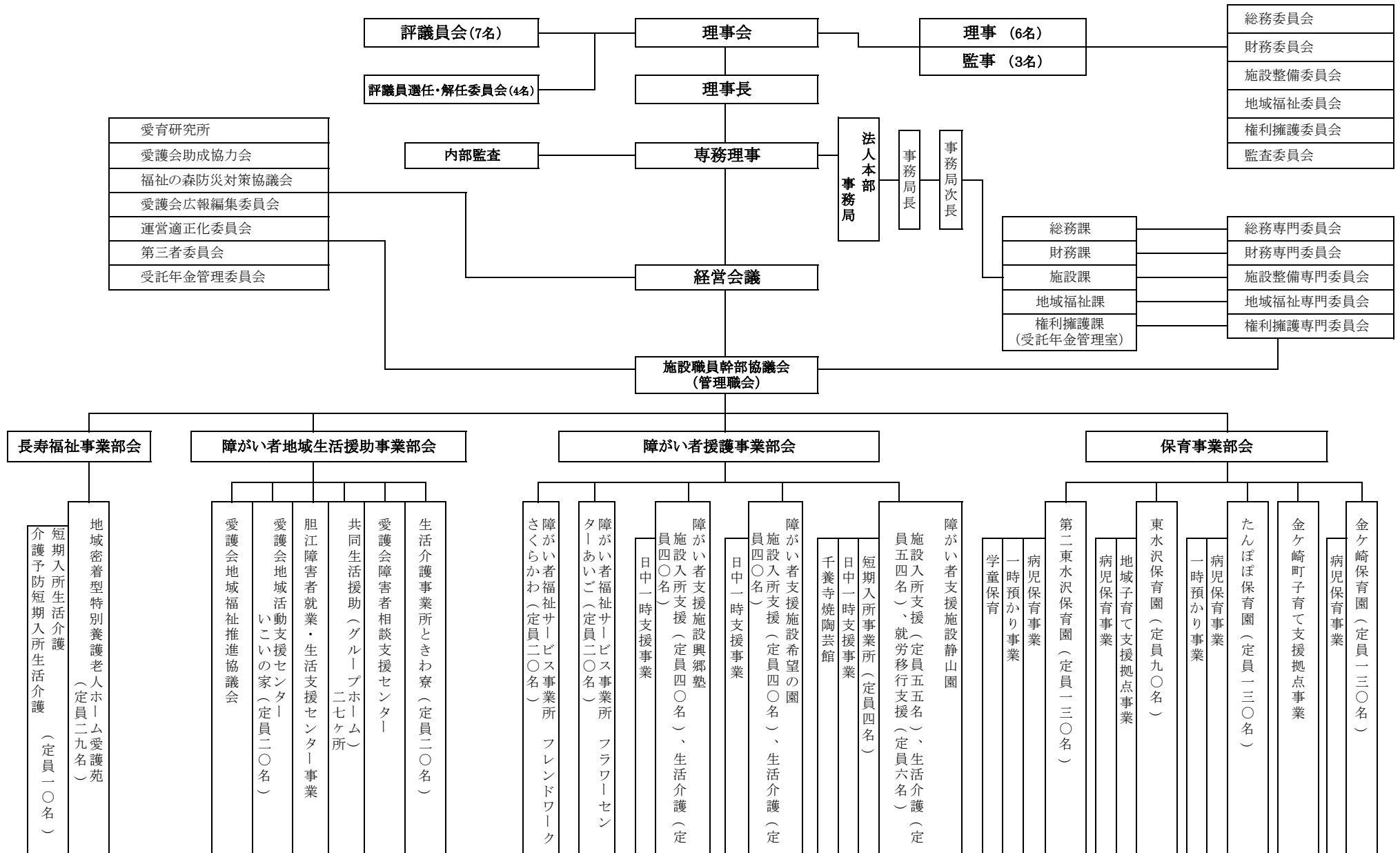
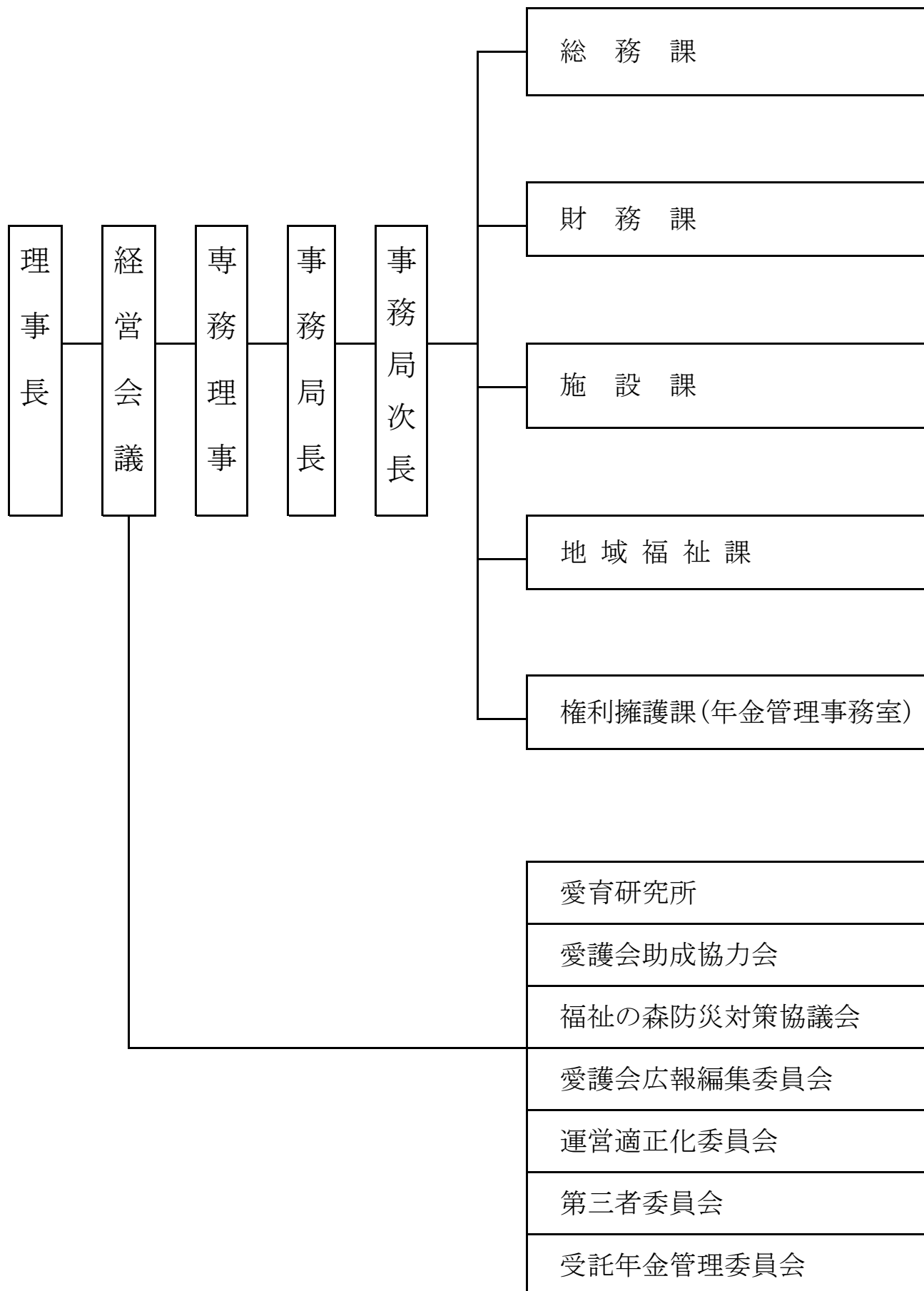


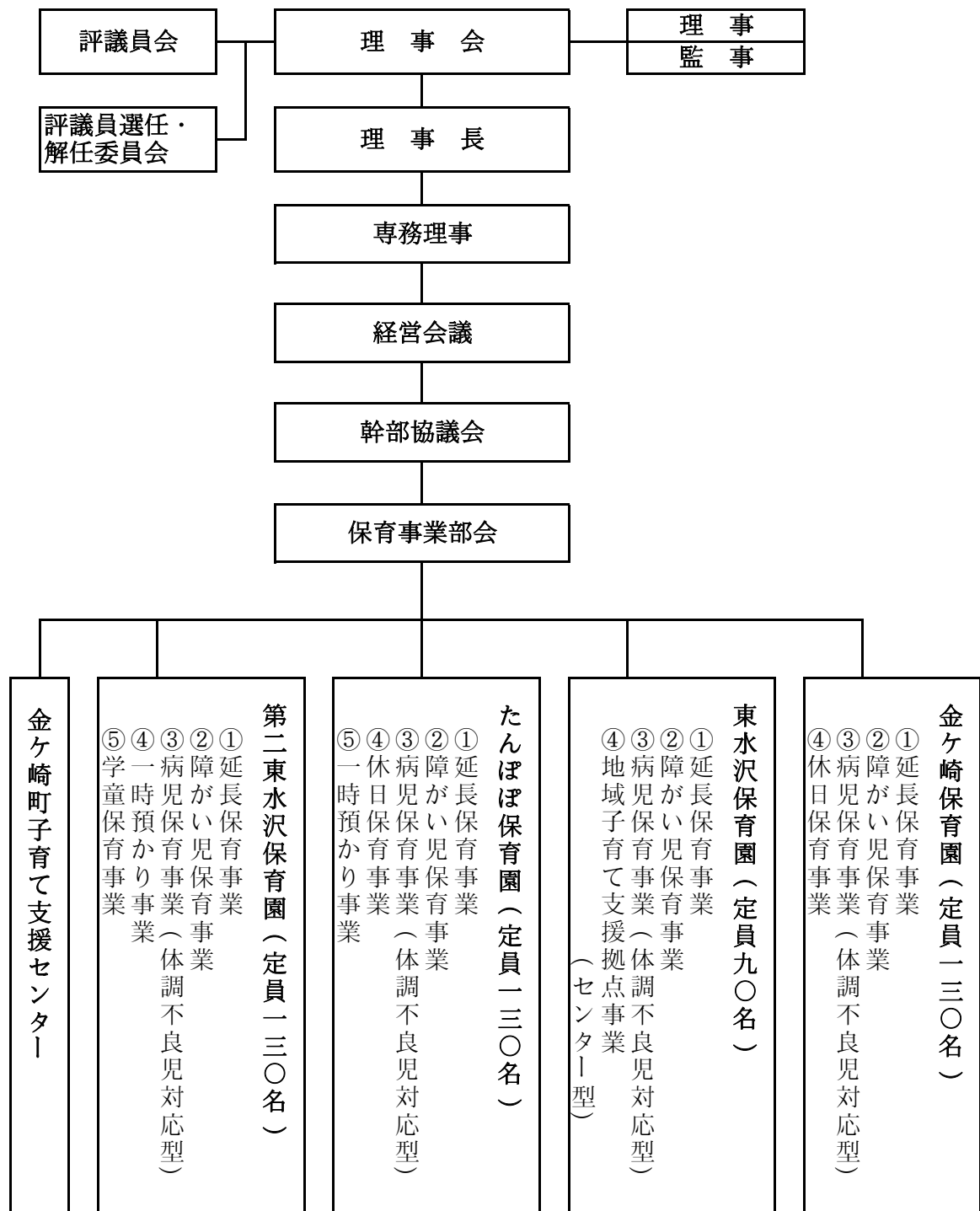
社会福祉法人愛護会法人本部経営施設等運営組織表



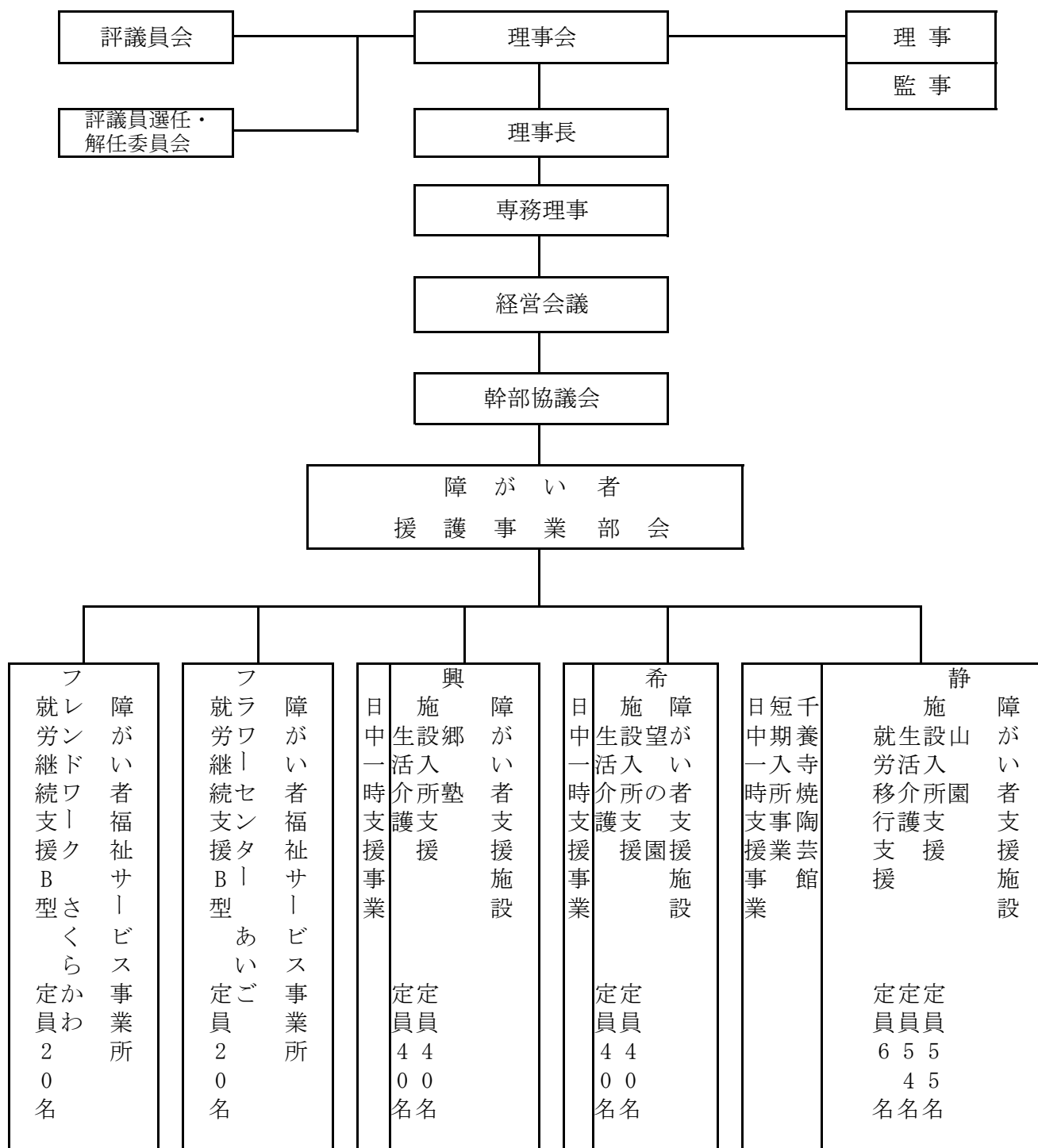
法人本部事務局組織表



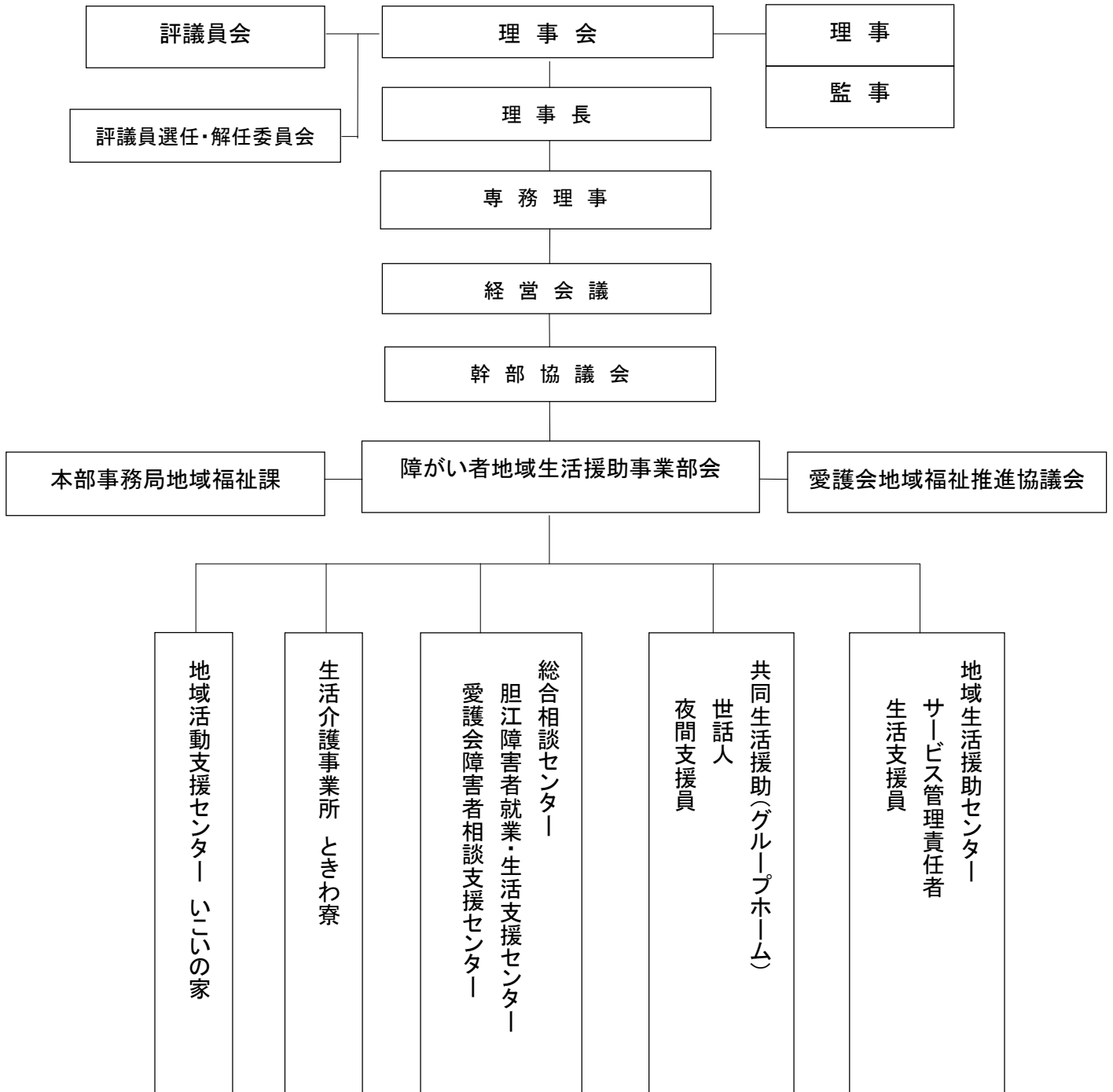
保育事業部会運営組織表



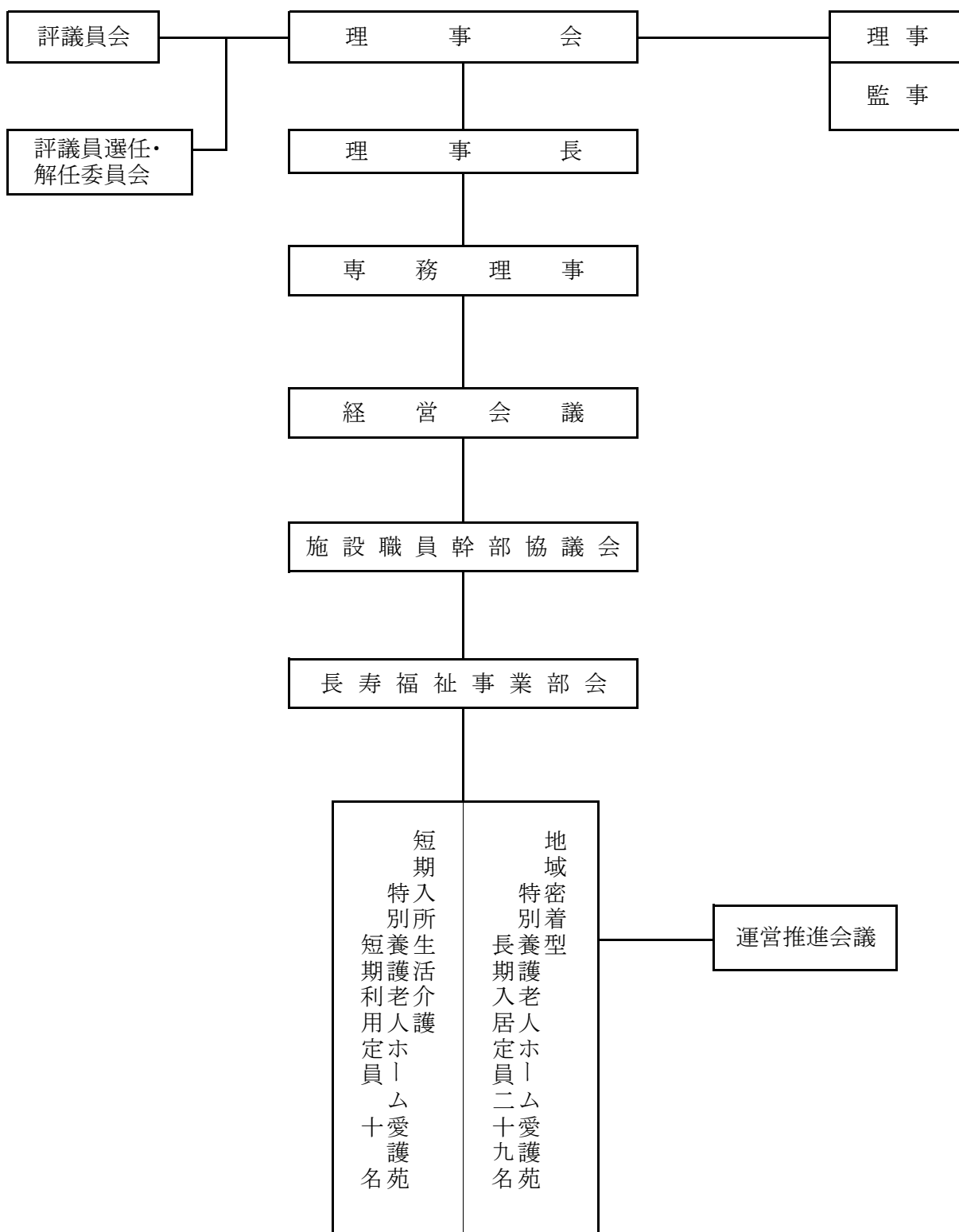
障がい者援護事業部会運営組織表



障がい者地域生活援助事業部会運営組織表



長寿福祉事業部会運営組織表



社会福祉法人愛護会 役員・評議員・評議員選任・解任委員会委員名簿

【第26期 理事・監事 任期 平成29年6月15日から2年以内に終了する会計年度のうち、最終のものに関する定時評議員会終結の時まで】

役職名	氏名	当初役員 就任年月日
理事長	及川紀美子	平成23年12月27日
専務理事	千田 寿人	平成22年5月27日
理事	三浦 弘子	平成20年2月6日
理事	佐々木尚文	平成21年2月19日
理事	高野 徹	平成22年4月1日
理事	千葉 信男	平成23年2月19日
監事	遠藤 計悦	平成17年2月19日
監事	北條 貢	平成23年8月3日
監事	齋藤 和博	平成28年6月1日

【第9期 評議員 任期 平成29年4月1日から選任後4年以内に終了する会計年度のうち、最終のものに関する定時評議員会終結の時まで】

役職名	氏名	当初役員 就任年月日
評議員	佐々木良光	平成15年2月19日
評議員	千葉 洋子	平成17年4月1日
評議員	真柳 秀昭	平成20年2月6日
評議員	佐藤 克夫	平成21年2月19日
評議員	氏家富士子	平成25年6月1日
評議員	高橋喜久子	平成25年6月1日
評議員	加藤 昭	平成27年4月1日

【評議員選任・解任委員会委員 任期 平成29年3月22日から選任後4年以内に終了する会計年度のうち、最終のものに関する定時評議員会終結の時まで】

委員構成	氏名	当初委員 就任年月日
外部委員	佐々木與市	平成29年3月22日
外部委員	岩渕 修	平成29年3月22日
監事代表	遠藤 計悦	平成29年3月22日
職員代表	小野寺敏也	平成29年3月22日