

## 社会福祉法人愛護会 役員等名簿

【第26期 評議員 任期 平成29年6月15日から選任後2年以内に終了する会計年度のうち、最終のものに関する定時評議員会終結の時まで】

役職名	氏名	住所
理事長	及川紀美子	岩手県胆沢郡金ヶ崎町
業務執行理事(専務理事)	千田 寿人	岩手県奥州市胆沢
理事	三浦 弘子	岩手県奥州市水沢
理事	佐々木尚文	岩手県奥州市水沢
理事	千葉 信男	岩手県奥州市水沢
理事	村上 和男	岩手県奥州市水沢
監事	遠藤 計悦	岩手県奥州市水沢
監事	北條 貢	岩手県胆沢郡金ヶ崎町
監事	齋藤 和博	岩手県胆沢郡金ヶ崎町

【第9期 評議員 任期 平成29年4月1日から選任後4年以内に終了する会計年度のうち、最終のものに関する定時評議員会終結の時まで】

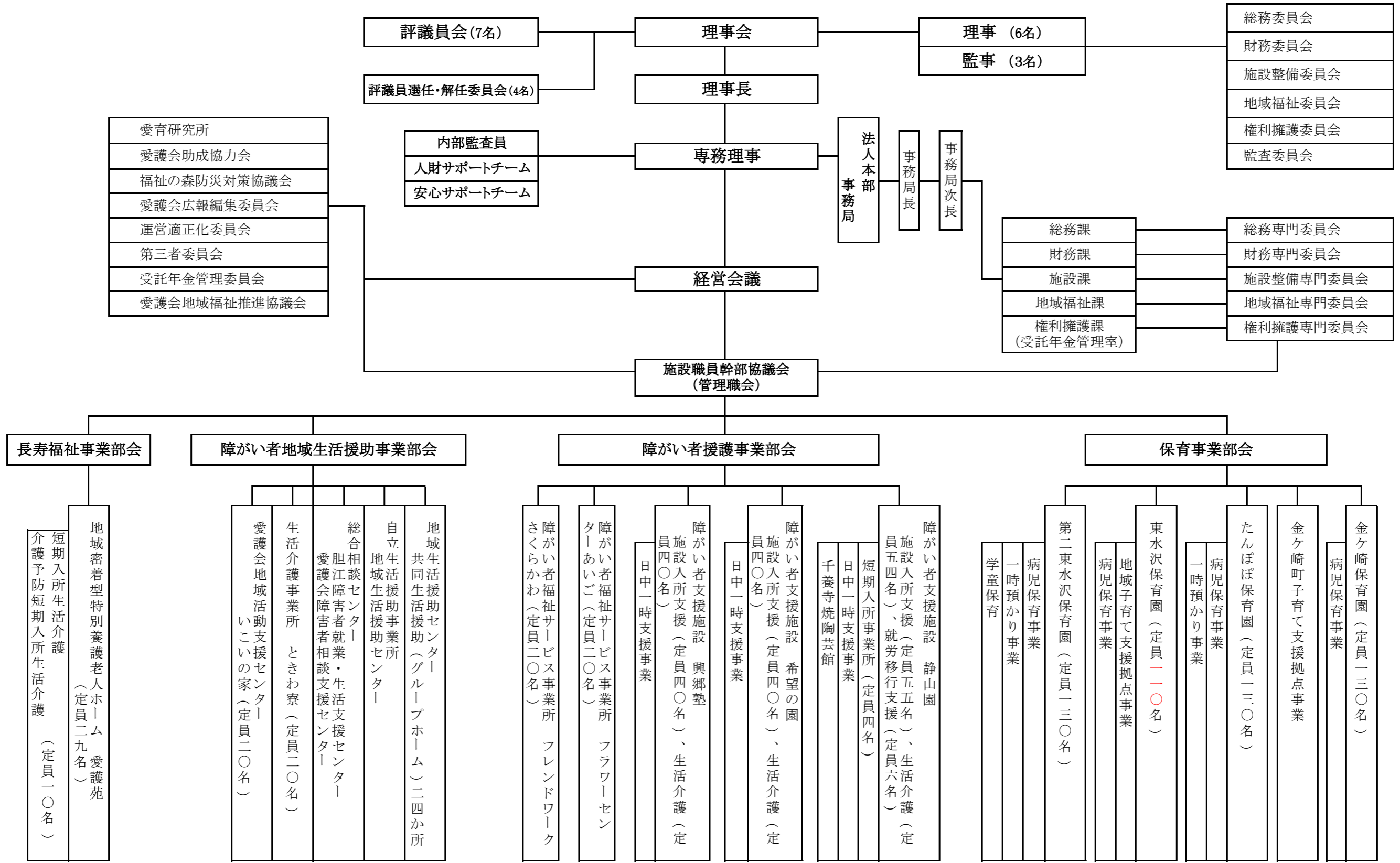
役職名	氏名	住所
評議員	佐々木良光	岩手県奥州市江刺
評議員	千葉 洋子	岩手県奥州市胆沢
評議員	真柳 秀昭	宮城県仙台市
評議員	佐藤 克夫	岩手県奥州市江刺
評議員	氏家富士子	岩手県胆沢郡金ヶ崎町
評議員	高橋喜久子	岩手県奥州市江刺
評議員	加藤 昭	岩手県奥州市水沢

## 社会福祉法人愛護会 評議員選任・解任委員会委員名簿

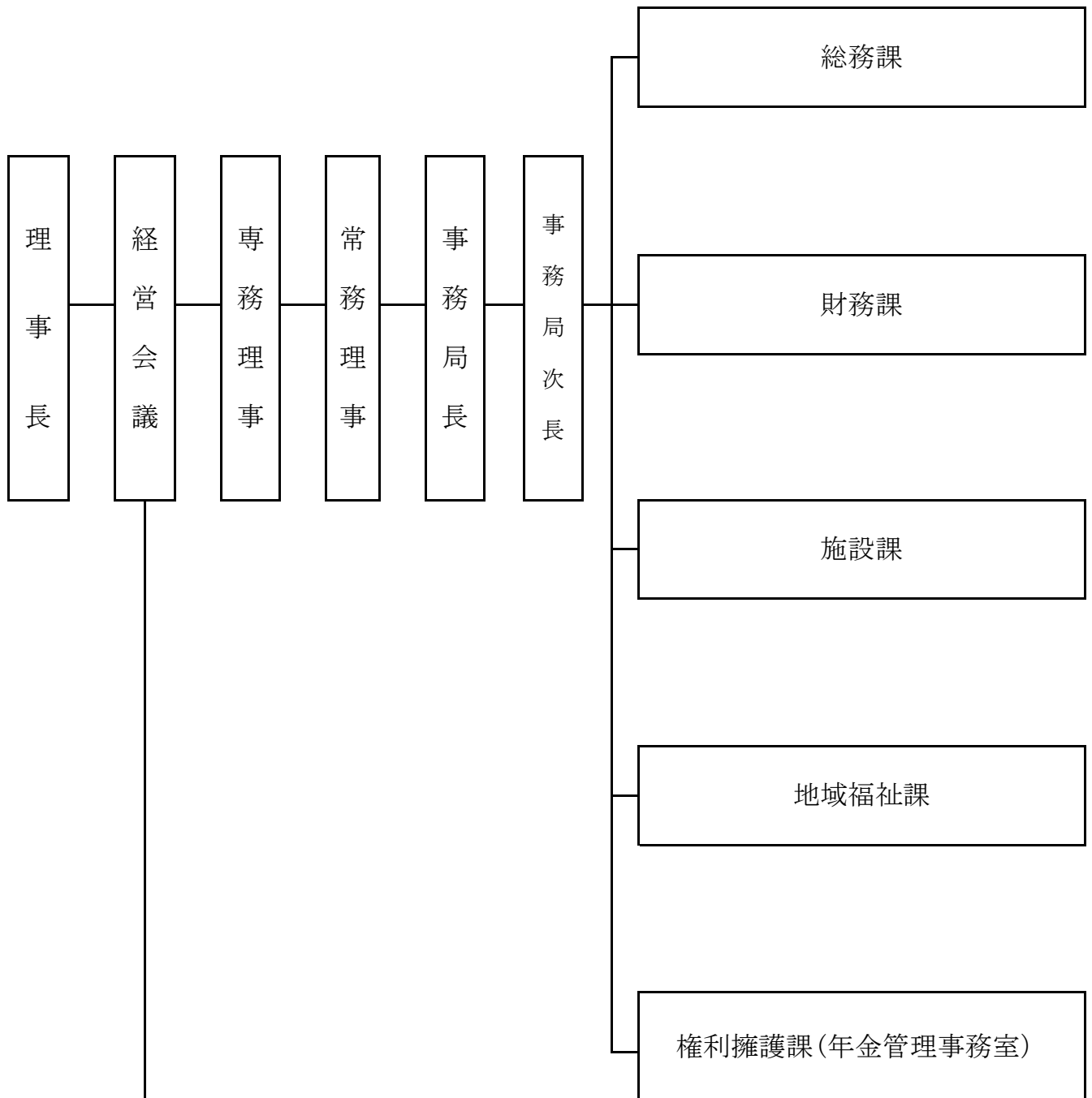
【評議員選任・解任委員会委員 任期 平成29年3月22日から選任後4年以内に終了する会計年度のうち、最終のものに関する定時評議員会終結の時まで】

委員構成	氏名	住所
外部委員	佐々木與市	岩手県奥州市胆沢
外部委員	岩渕 修	岩手県奥州市前沢
監事代表	遠藤 計悦	岩手県奥州市水沢
職員代表	小野寺敏也	岩手県奥州市水沢

# 社会福祉法人愛護会 運営組織表

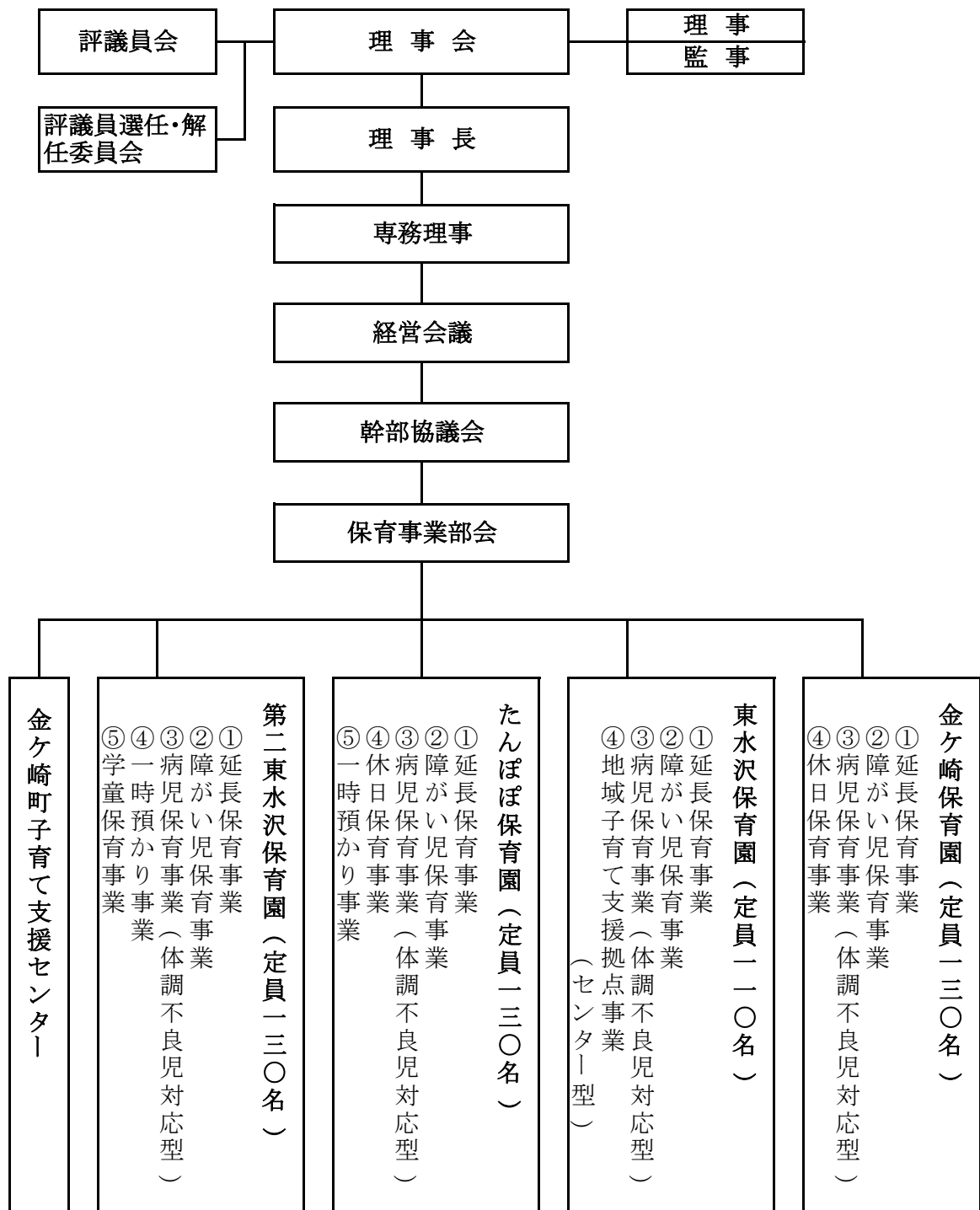


# 法人本部事務局組織表

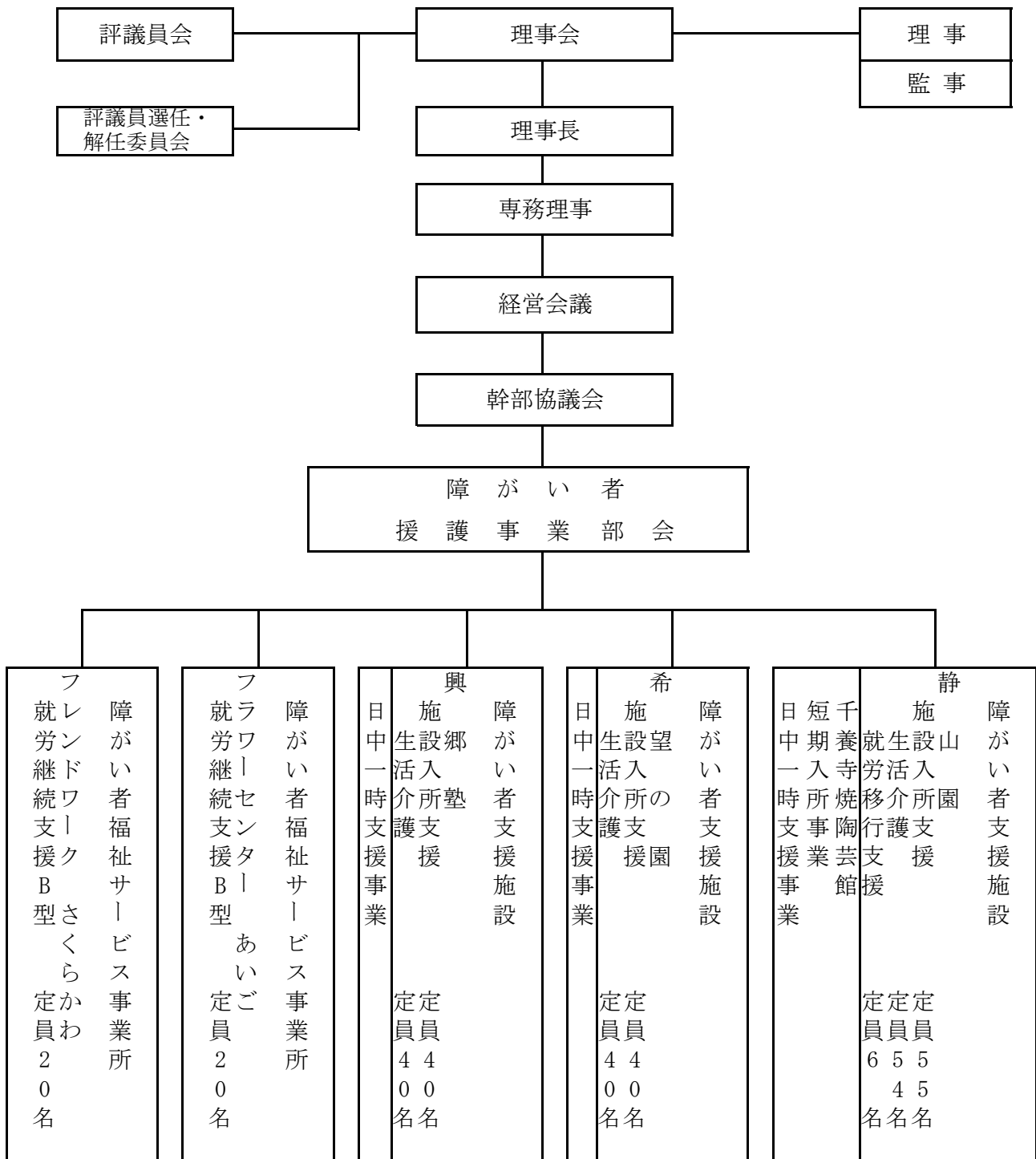


愛	育	研	究	所						
愛	護	会	助	成	協	力	会			
福	祉	の	森	防	災	対	策	協	議	会
愛	護	会	広	報	編	集	委	員	会	
運	營	適	正	化	委	員	会			
第	三	者	委	員	会					
受	託	年	金	管	理	委	員	会		

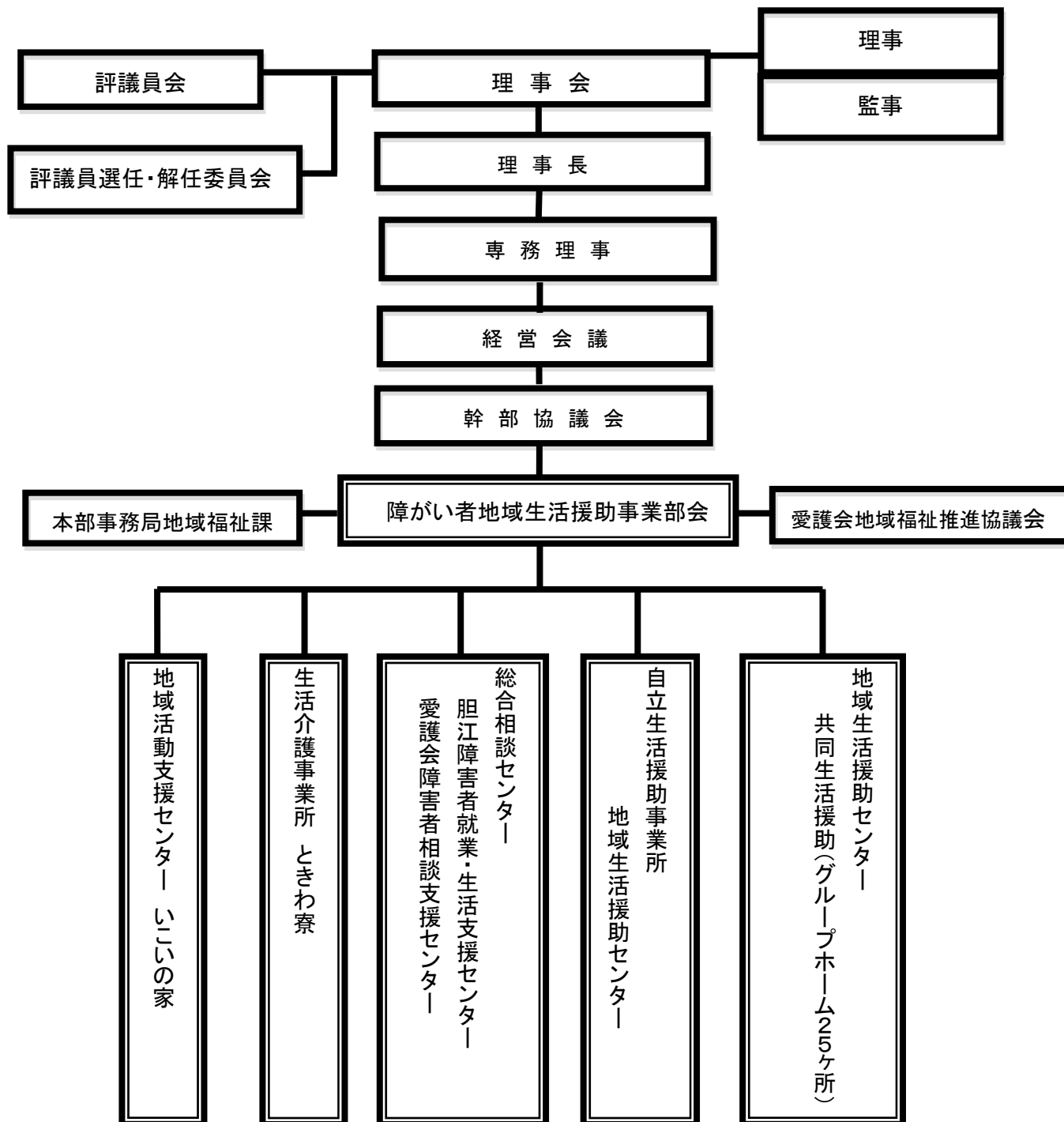
# 保育事業部会運営組織表



# 障がい者援護事業部会運営組織表



# 障がい者地域生活援助事業部会運営組織表



# 長寿福祉事業部会運営組織表

